



**AJUNTAMENT
D'ESPARREGUERA**

Pressupostos Participatius 2020-2021

Àrea de Presidència i Bon Govern
Àrea de Territori i Sostenibilitat

MILLORA DE L'ENJARDINAMENT I ORNAMENTACIÓ FLORAL DELS ESPAIS URBANS I VIA PÚBLICA D'ESPARREGUERA

PROPOSTA DE L'ESCOLA M^a DE DÉU DE LA MUNTANYA

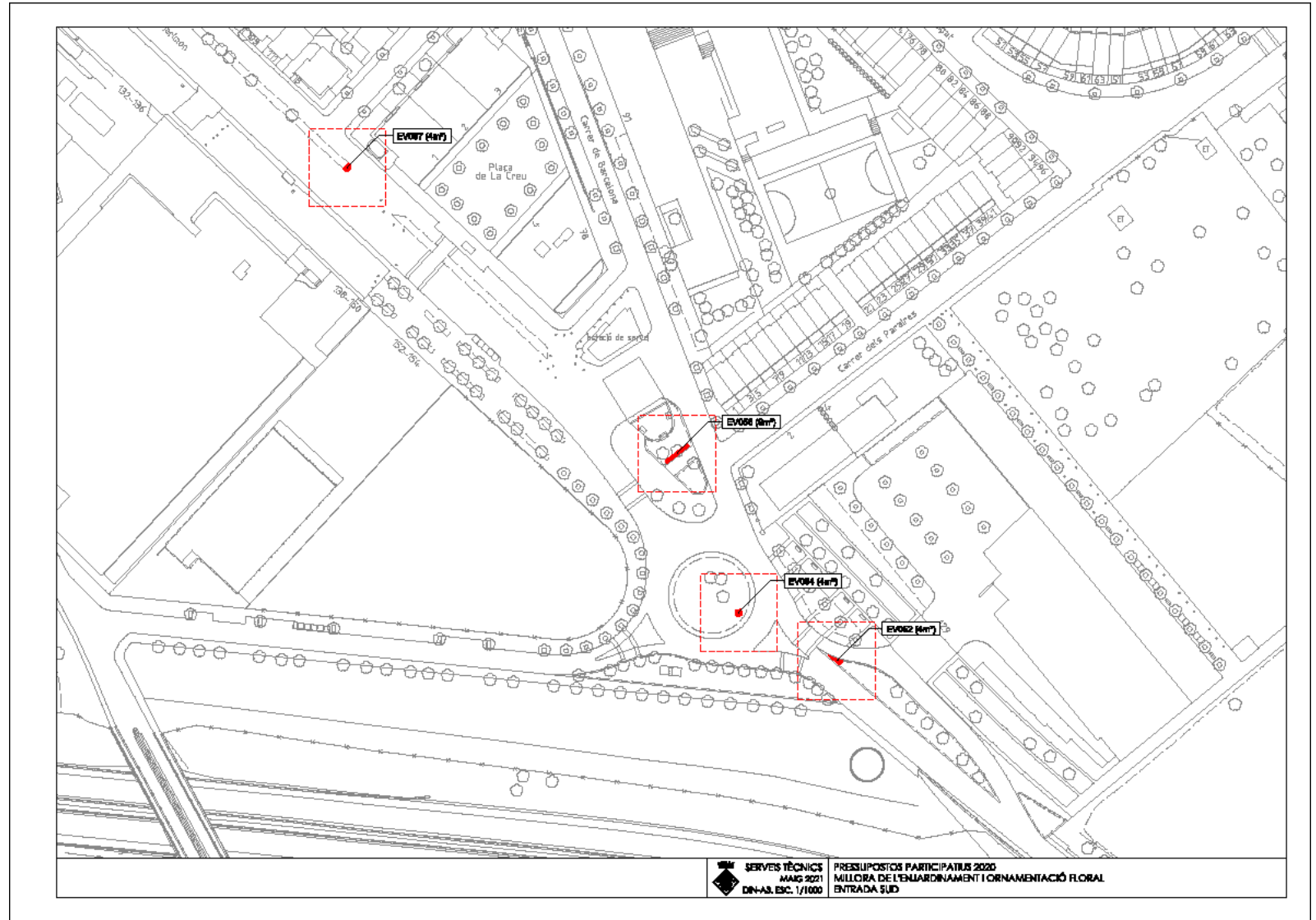
Actuació 1: treballs en zones enjardinades existents (5 espais)

- Delimitació dels espais on es vol incorporar ornamentació floral, eliminació de gespa natural, capa de grava o vegetació espontània de l'espai.
- Rebaix de terra natural on anirà l'ornamentació floral per a l'aportació de nova terra abonada per a la plantació.
- Distribució de línies de reg per degoteig segons disposició de les plantes i connexió al sistema de reg existent.
- Incorporació en aquells espais que no en disposin, d'un programador de reg per degoteig a l'inici de la instal·lació de reg del sector on es fa la nova plantació.
- Subministrament i plantació de les noves plantes per a la ornamentació floral de l'espai enjardinat.



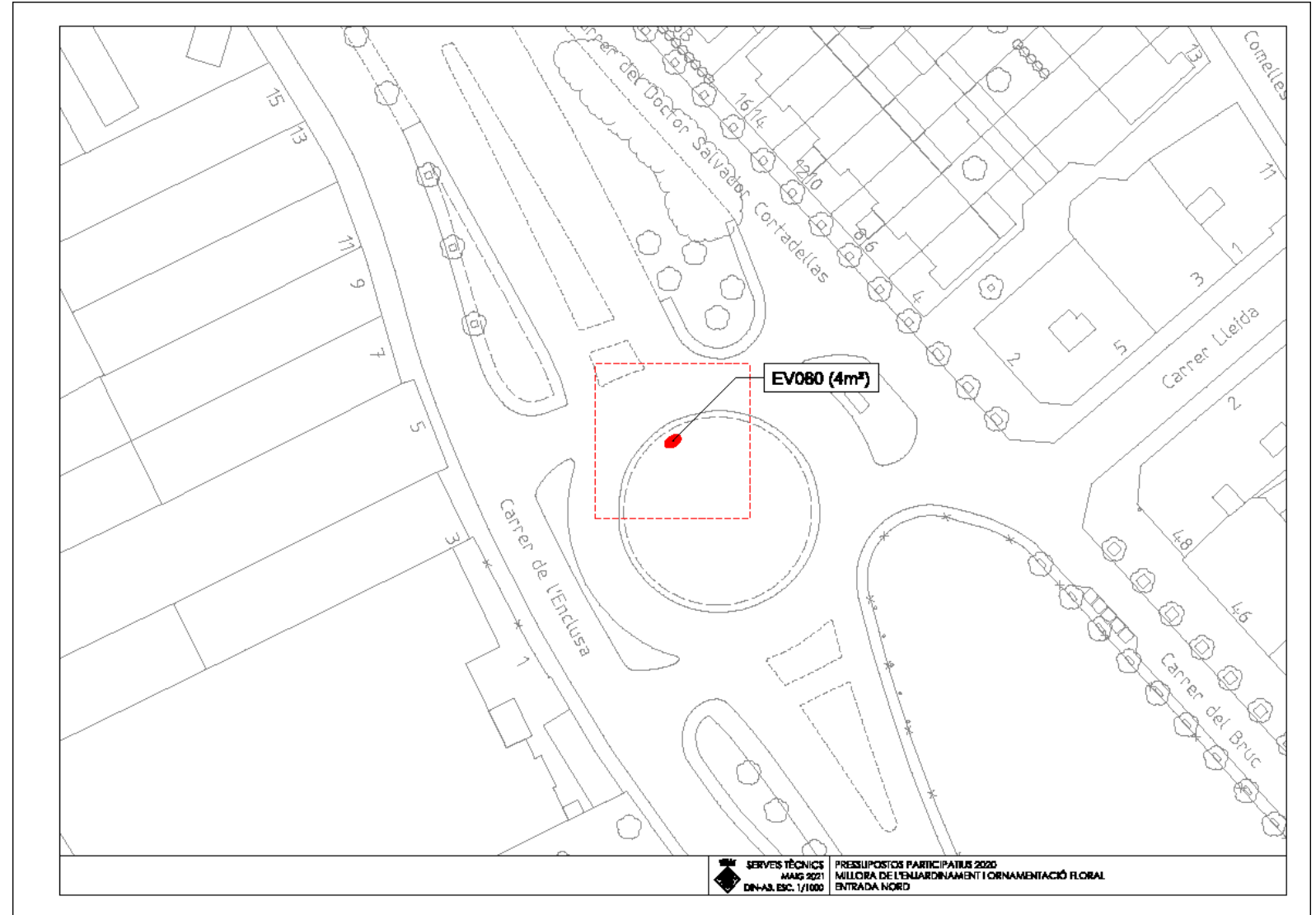
Espais on s'actua:

- Zona Entrada Sud:



Espais on s'actua:

- Zona Entrada Nord:



Actuació 2: subministrament i instal·lació de jardineres superficials (9 unitats)

- Subministrament i instal·lació de jardinera superficial circular, de dimensions 0,55 m d'alçada i 0,81 m de diàmetre segons model a definir.
- Subministrament i plantació de les noves plantes per a la ornamentació floral de la jardinera amb incorporació de la terra abonada corresponent.

BENITO
-Urban

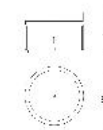
Aro
UM1111



La Jardinera Aro destaca por su aspecto robusto pero a la vez por su diseño simple pero estético. Su banda de acero inoxidable rompe con el resto de la estética de la jardinera y le da un toque moderno, elegante y sobrio al mismo tiempo.

Jardinera fabricada en acero con tratamiento Ferrus, proceso protector del hierro que garantiza una óptima resistencia a la corrosión. El tratamiento Ferrus se compone de tres capas que se aplican después de limpiar toda la suciedad y las impurezas mediante granallado y consiste en un baño electrolítico, seguido de una capa de imprimación epoxi y un último recubrimiento de pintura poliéster color negro forja. Anillo embellecedor de acero inoxidable.

Montaje recomendado: Apoyado por su propio peso.



Ref.	A	H
UM1111	810	560



[Ficha de proyecto](#) | [CAD](#) | [Catálogo](#) | [Imagen HD](#)

T. +34 948521000 | info@benito.com

Espais on s'actua:

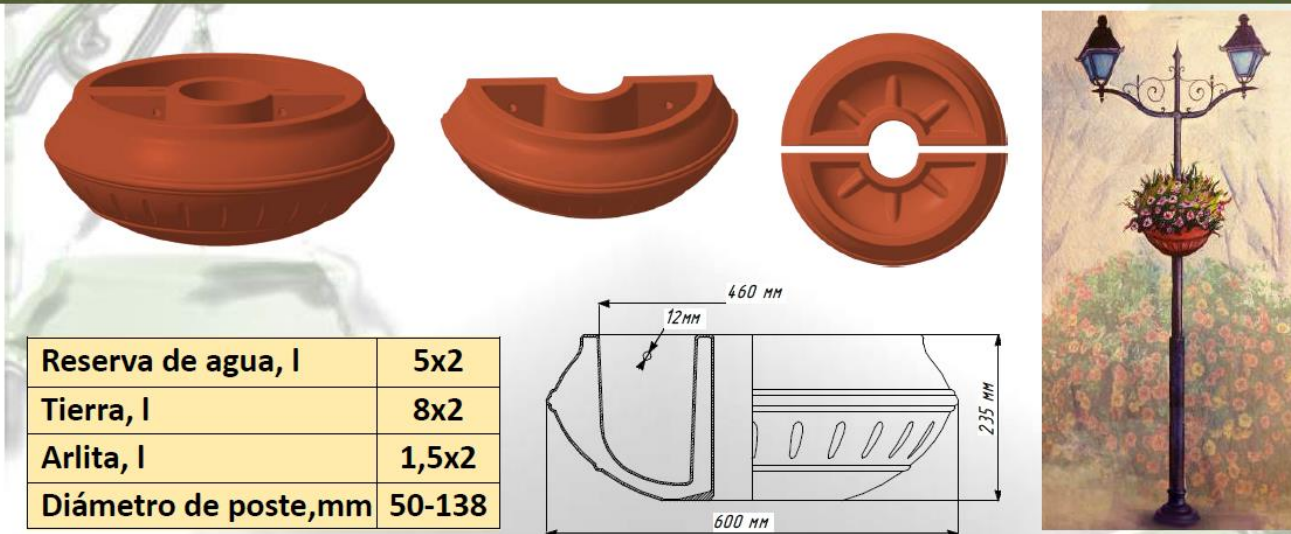
- Av. Francesc Macià, el tram entre la rotonda del Mercat (Ctra. Piera) i la rotonda Nord (de les Girafes). Es planteja ubicar les jardineres de superfície amb ornamentació floral repartides per l'avinguda, en diferents punts.



Actuació 3: subministrament i instal·lació de jardineres penjants (30 unitats)

- Subministrament i instal·lació de jardinera penjant de dimensions 0,60 m x 0,235 m segons model a definir, col·locada sobre la columna del fanal circular, a 2,30 m d'alçada sobre el paviment de carrer.
- Subministrament i plantació de les noves plantes per a la ornamentació floral de la jardinera amb incorporació de la terra abonada corresponent.

Maceta para farola 600



Galería de fotos – Macetas para farolas



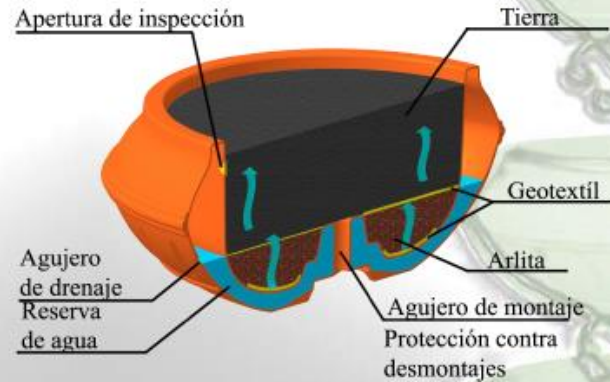
Características de la jardinera penjant:

Características únicas y exclusivas de diseño y ventajas



Reducción de la frecuencia de riego.

Se consigue mediante la reserva de agua en las paredes de la maceta que se almacena durante el riego o la lluvia. Se garantiza un nivel uniforme de humedad durante 15 días.



Protección de las raíces contra el secado y los cambios de temperatura. Gracias a su doble pared se consigue aislamiento térmico, lo que suaviza los cambios de temperatura que se producen a diario.

Protección de la tierra frente a la humedad excesiva.

Se consigue mediante el agujero de drenaje en la pared lateral y la arlita en la parte inferior de la maceta. De esta forma la tierra no se embarra y las raíces no se pudren.

Facilidad de montaje y altamente resistente.

Gracias a los soportes universales, la maceta y su montura se fijan fuertemente utilizando pernos y/o cerraduras. Esta estructura dificulta un desmontaje no autorizado. Además es resistente a golpes.

Facilidad de mantenimiento.

La maceta sky7 es 10-15 veces más ligera que sus homologas hechas de arcilla u hormigón. La tierra se retira de forma sencilla para su sustitución. Gracias a la apertura de inspección, la cavidad interna se limpia fácilmente con agua.

Resistencia a las temperaturas extremas.

Por su material de fabricación, la maceta puede soportar temperaturas de -20 a 60 grados. Como resultado no hace falta desmontarla durante todo el año.

Flota en el agua.

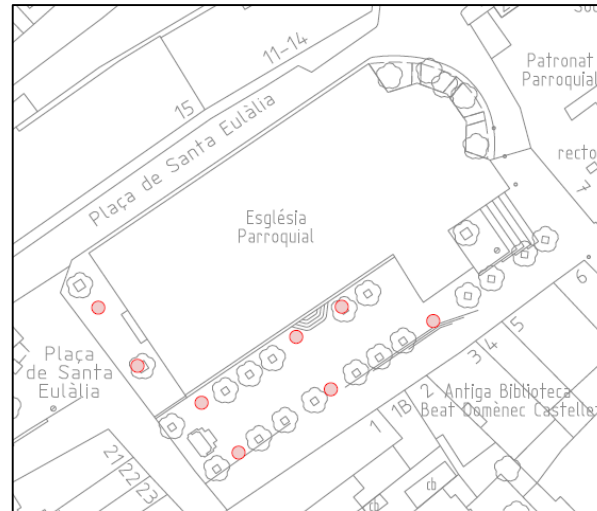
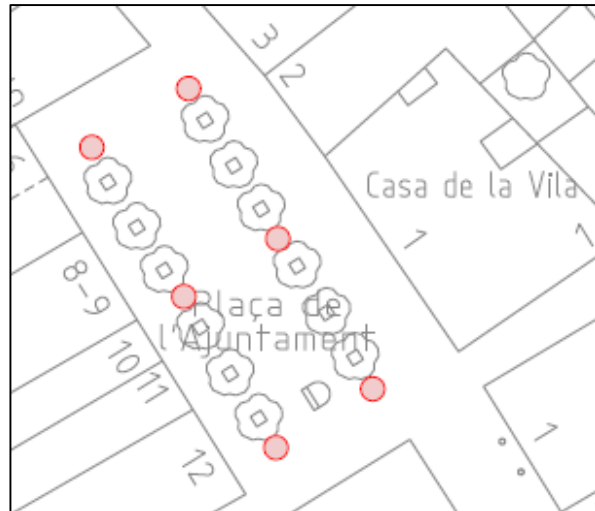
Se consigue gracias al espacio hueco de las macetas.

Fabricado con materiales ecológicos.

Esta maceta está hecha de polietileno de uso alimentario que no emiten sustancias perjudiciales al medio ambiente. En consecuencia pueden ser completamente reciclados.

Espais on s'actua:

- c de Baix (4 fanals)
- C Arbres (10 fanals)
- Pl. Pagesia (2 fanals)
- Pl. Ajuntament (6 fanals)
- Pl. Església (8 fanals)



Resum: abast de l'actuació

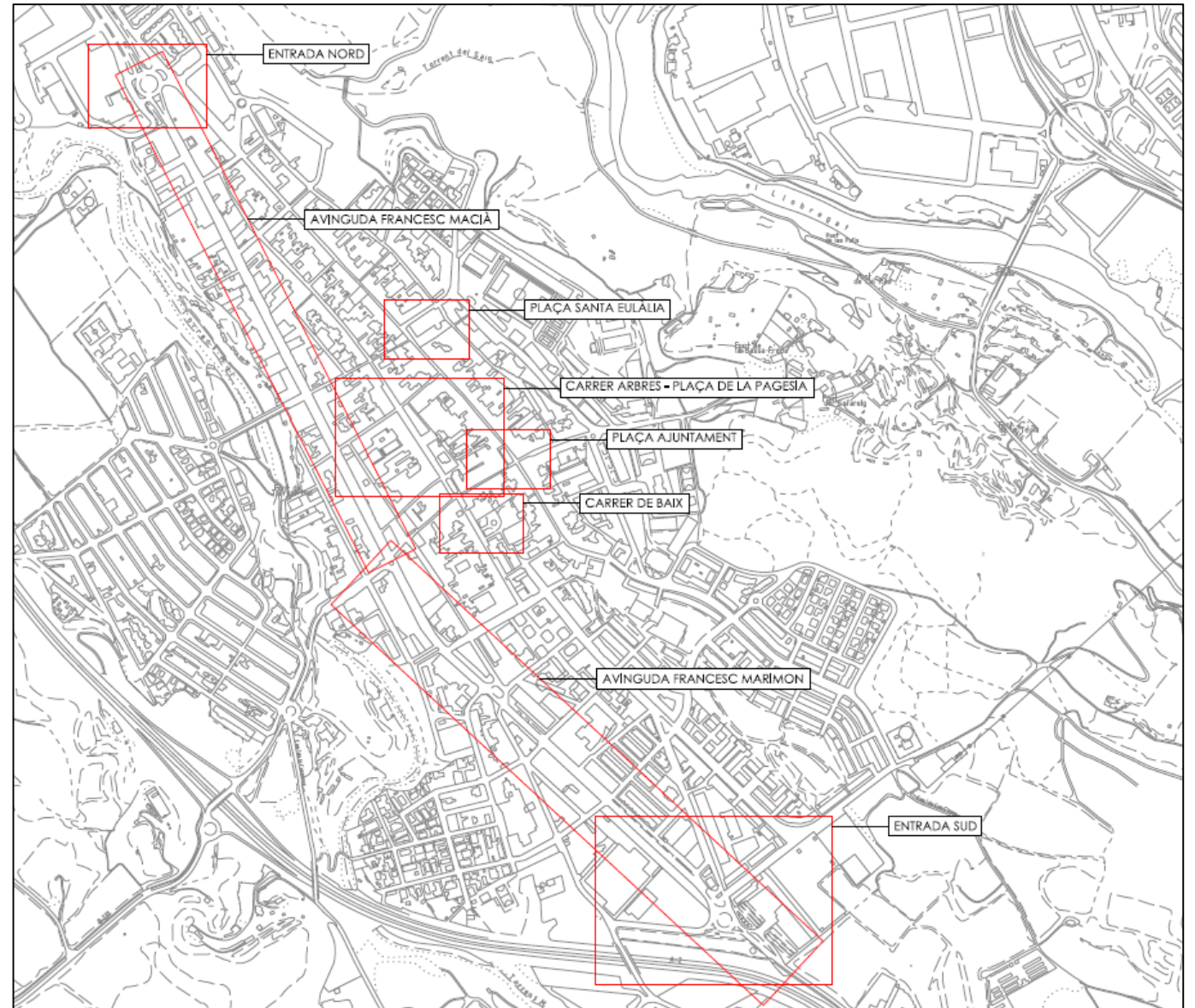
Actuació 1: Treballs en zones enjardinades ja existents que es vol incorporar ornamentació floral, on ja existeix zona de gespa natural, arbrat, vegetació arbustiva i sistema de reg o escomesa d'aigua per la pre-instal·lació del reg (entrada Sud i Nord).

Actuació 2: Incorporació de noves jardineres superficials en aquells trams de carrers que no existeixen zones enjardinades, no és viable crear-ne de noves, i que l'amplada de les voreres possibiliten la incorporació de jardineres superficials (carretera).

Actuació 3: Incorporació de noves jardineres penjants dels fanals en aquells trams de carrers que no existeixen zones enjardinades, no és viable crear-ne de noves, i no és viable les jardineres superficials degut a la reduïda amplada de carrer (illa de vianants).

Inici estimat: 28 de juny

Termini execució: 2 mesos



Moltes gràcies !